

# PEARL<sup>2</sup>

КОДИРОВАНИЕ 4K ВИДЕО В РЕАЛЬНОМ ВРЕМЕНИ



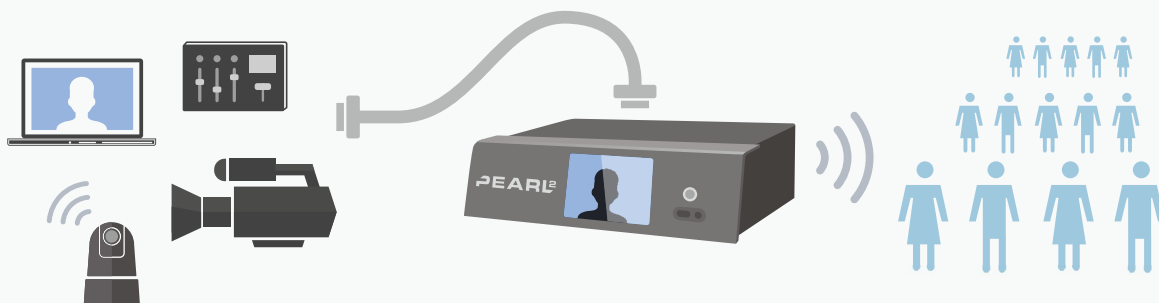
Видеомонтаж Кодирование Запись Трансляция

Простое и надежное решение для онлайн трансляций с возможностью обработки видео непосредственно во время процесса. Управляйте вашей трансляцией и записью, переключайте источники и редактируйте видео с помощью одного компактного многофункционального устройства Eriphan Pearl-2.

ИСТОЧНИК ВИДЕО

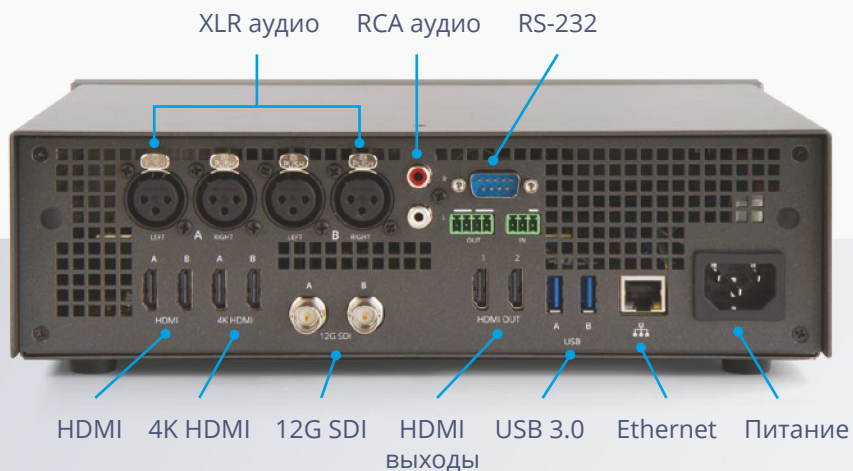
4K

ЗАХВАТ ТРАНСЛЯЦИЯ ЗАПИСЬ



Захват до 6 видеоисточников

Многоканальная трансляция





### **Великолепное качество 4K видео**

Благодаря мощности процессора Intel 6-ого поколения Eriphan Pearl-2 может захватывать видео 4K при 30 fps. По умолчанию применяется аппаратное ускорение кодирования H.264, что обеспечивает максимальную совместимость и производительность. Также есть возможность использования кодеков MPEG-4 или M-JPEG.



### **Аудио профессионального уровня**

Наслаждайтесь встроенным HDMI/SDI аудио или используйте порты XLR/RCA для захвата звука на профессиональном уровне с микшерных консолей или другого звукового оборудования. Встроенный аттенюатор и регулируемое усиление обеспечивают идеальное совершенство звука.

# EPIPHAN LIVE

Легкий мониторинг и возможность онлайн переключения между источниками или сохраненными шаблонами с помощью Epiphan Live, нового интерфейса управления, созданного специально для устройств с сенсорным экраном.



## Технология «Plug and play» или расширенные настройки

Позвольте Epiphan Pearl-2 устанавливать все настройки автоматически или воспользуйтесь веб-интерфейсом для ручной настройки битрейта, размера кадра, шаблонов и т.п.!



## Видеовыход для дисплеев

Показывайте любой источник или программный канал на фронтальном экране или воспользуйтесь большим монитором 4K с помощью подключения через порты HDMI.

## Сохранение записей

Сохраняйте до 250 часов HD записи на внутренний накопитель Epiphan Pearl-2. Настраивайте автоматический перенос файлов на локальный USB-накопитель или на сетевые диски.



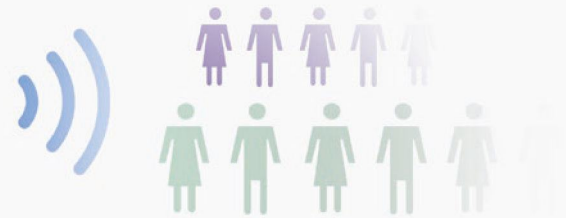


## Одновременный захват 6 видеоисточников

Eriphan Pearl-2 работает с любым видеоисточником от SD до 4K! Захватывайте 4K от HDMI или SDI источников, а также видео 1080p от IP-камер через RTSP.

## Трансляция повсюду

Отправляйте многоканальные видеотрансляции в сети CDN или видео-порталы. В то же время используйте встроенный потоковый сервер для локальной трансляции на веб-браузеры и цифровые приставки.



## Онлайн переключение видеоисточников

Используйте сенсорный экран или интерфейс Eriphan Live для предварительного просмотра и редактирования онлайн-контента. Все сделанные изменения можно видеть немедленно.

## Пользовательские шаблоны

Детальная настройка, наглядное редактирование и простое управление пользовательскими шаблонами трансляции/записи.



## ТЕХНИЧЕСКИЕ ХАРАКТЕРИСТИКИ

<b>Входы видео</b>	2 × HDMI™, 2 × 4K HDMI, 2 × 12G SDI
<b>Входы аудио</b>	2 × стерео XLR, RCA, SDI аудио и HDMI аудио
<b>Выходы видео</b>	Встроенный сенсорный экран, 2 × 4K HDMI видеовыхода
<b>Переключение видео</b>	В реальном времени, через сенсорный экран или веб-интерфейс
<b>Кодирование видео</b>	<b>Кодеки:</b> H.264, MPEG-4, Motion JPEG
	<b>Битрейт:</b> от 1 до 20 Мб/сек
	<b>Цветовой формат:</b> 4:2:0
	<b>Разрешение:</b> Настраиваемое, до 4K (3840 × 2160)
<b>Кодирование аудио</b>	MP3, PCM и AAC (16 - 48 кГц, битрейт до 320 кб/сек)
<b>Сетевые возможности</b>	1 порт 10/100/1000 Ethernet (RJ45)
<b>Сохранение записей</b>	<b>Локальный диск</b> 512 GB SSD
	<b>Локальный USB</b> Автоматически или вручную через 3 × USB 3.0
	<b>Сетевое</b> FTP сервер или через FTP, SFTP, SCP, RSYNC, CIFS
<b>Форматы записи</b>	AVI, MP4, MOV или MPEG-TS
<b>Контроль</b>	Панель веб-администратора, портал Eriphan Live, сенсорный экран, поддержка HTTP и RS-232 API
<b>Размеры устройства</b>	300 мм × 240 мм × 90 мм, 3,8 кг

### ООО «Эпифан Системс»

Демонстрация устройств производится по адресу:  
Россия, 111024, г. Москва, ул. 2-я Кабельная, д. 2 стр. 6  
БЦ «Мир книги», офис 101, 102. Время работы: 10.00-19.00

[www.epiphan.ru](http://www.epiphan.ru)

Email: [rus@epiphan.com](mailto:rus@epiphan.com)  
Тел: +7 (499) 504-4433  
Тел: +7 (495) 998-4666