

Quick Setup Guide

Жылдам орнату нұсқаулығы

Краткое руководство по установке

Короткий посібник зі встановлення

SBB-SSN SBB-SSNV SBB-SSNU

Colour Display Unit / Түрлі-түсті дисплей
Цветной Дисплей / Кольоровий Дісплей

English

* The colour and the appearance may differ depending on the product, and the content in the manual is subject to change without prior notice to improve the performance.
* Download the user manual from the website for further details.
<http://www.samsung.com/displaysolutions>

Қазақ

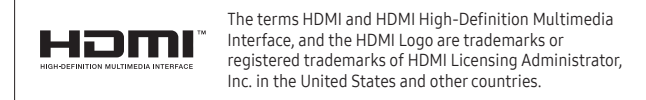
* Түсі мен көрінісі өнімге байланысты өзгеруі мүмкін және өнімділікті жақсарту мақсатында нұсқаулықтағы мәзмүн алдын ала ескертуге өзгертілуі мүмкін.
* Пайдаланушы нұсқаулығын толық мәліметтер алатын веб-сайттан жүктеніз.

Русский

* Цвет и дизайн изделия зависят от модели, а содержимое руководства может изменяться без предварительного уведомления с целью усовершенствования.
* Дополнительные сведения см. в руководстве пользователя в Интернете.

Українська

* Копія в вигляді можуть відрізнятись залежно від виробу; зміст цього посібника може змінюватись без попередження для вдосконалення роботи виробу.
* Для отримання докладнішої інформації завантажте посібник користувача з веб-сайту.



Checking the Components

Компоненттерді тексеру

Проверка компонентов

Перевірка вмісту

English

Contact the vendor where you purchased the product if any components are missing. Components may differ in different locations.

- Quick Setup Guide
- Regulatory guide
- Batteries (AAA x 2) (Not available in some locations)
- RS232C(IN) adapter
- HDMI cable
- Mount bracket
- Screw (M4 x L8, S-Type) x 5
- Warranty card (Not available in some locations)
- Power cord
- Remote Control
- AC/DC adapter
- External IR cable
- Foot rubber x 2
- Screw (M4 x L8, B-Type) x 4

Қазақ

Егер компонент бөлшектердің бірі жоқ болса, құрылғыны сатып алған сатушыға хабарласыңыз. Құрамдас бөлшектер әртүрлі орналасуларға қарай өзгеруі мүмкін.

- Жылдам орнату нұсқаулығы
- Нормативтік нұсқаулық
- Батареялар (AAA x 2) (Кейбір жерлерде қол жетімді емес)
- RS232C(IN) адаптері
- HDMI кабелі
- Бекіту тіреуіші
- Бұранда (M4 x L8, S-типi) x 5
- Кепілдік картасы (Кейбір жерлерде қол жетімді емес)
- Қуат кабелі
- Қашықтан басқару пульті
- AT/TT адаптері
- Сыртқы IR кабелі
- Табан резинесі x 2
- Бұранда (M4 x L8, B-типi) x 4



Символ Көдендік одақтың 005/2011 техникалық регламентіне сәйкес қолданылады және осы өнімнің қаптамасын өкініш рет пайдалануға арналмағанын және жоюға жататынын көрсетеді. Осы өнімнің қаптамасын азық-түлік өнімдерін сақтау үшін пайдалануға тыйым салынады.



Символ қаптаманы жою мүмкіндігін көрсетеді. Символ сандық код және/немесе әріп белгілері түріндегі қаптама материалының белгісімен толықтырылуы мүмкін.

Русский

Если какие-либо из компонентов отсутствуют, обратитесь к поставщику из того региона, в котором был приобретен продукт. Компоненты из разных регионов могут отличаться друг от друга.

- Краткое руководство по установке
- Брошюра с информацией о стандартах соответствия требованиям
- Аккумуляторные батареи (AAA x 2) (недоступно в некоторых регионах)
- Адаптер RS232C(IN)
- Кабель HDMI
- Монтажный кронштейн
- Винт (M4 x L8, тип S) x 5
- Гарантийный талон (недоступно в некоторых регионах)
- Кабель питания
- Пульт дистанционного управления
- Адаптер постоянного/переменного тока
- Внешний кабель IR
- Резиновая опора x 2
- Винт (M4 x L8, тип B) x 4



Символ «не для пищевой продукции» применяется в соответствии с техническим регламентом Таможенного союза «О безопасности упаковки» 005/2011 и указывает на то, что упаковка данного продукта не предназначена для повторного использования и подлежит утилизации. Упаковку данного продукта запрещается использовать для хранения пищевой продукции.



Символ «пелта Мейбюса» указывает на возможность утилизации упаковки. Символ может быть дополнен обозначением материала упаковки в виде цифрового и/или буквенного обозначения.

Українська

Якщо якихось елементів бракуватиме, зверніться до продавця виробу. Комплектація пристрою може бути різною в різних країнах.

- Короткий посібник зі встановлення
- Посібник з регуляторних вимог
- Батареї (AAA x 2) (доступно не в усіх регіонах)
- Адаптер RS232C (IN)
- Кабель HDMI
- Кронштейн для кріплення
- Гвинт (M4 x L8, тип S) x 5
- Гарантійний талон (доступно не в усіх регіонах)
- Кабель живлення
- Пульт дистанційного керування
- Адаптер змінного/постійного струму
- Зовнішній IR-кабель
- Гумовий наконечник x 2
- Гвинт (M4 x L8, тип B) x 4

See the User's Manual for further instructions for installation and adjustment.

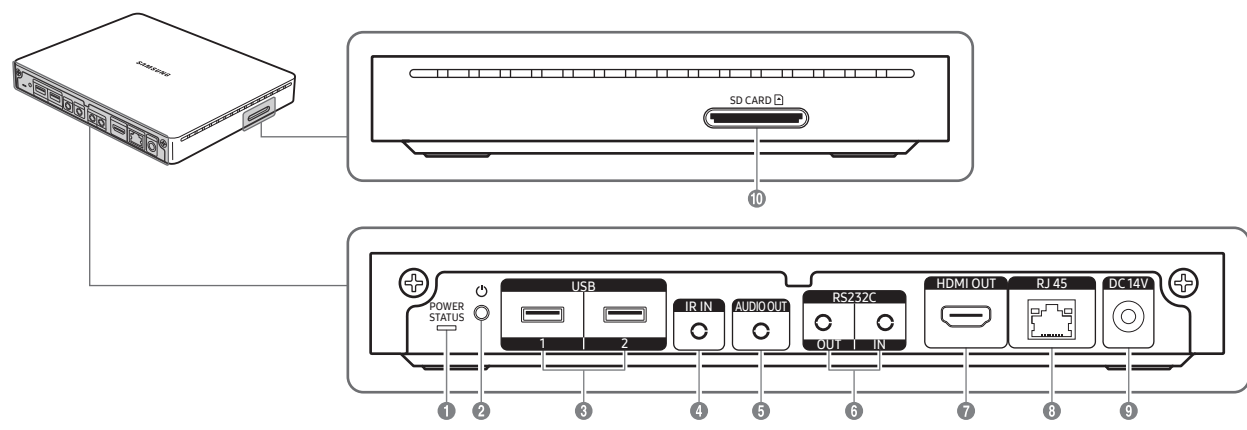
Келешектегі орнату және реттеулер нұсқауларын Пайдаланушы нұсқаулығынан қараңыз.
Дополнительные инструкции по установке и настройке см. в руководстве пользователя.
Більш детальні вказівки щодо встановлення та регулювання див. у посібнику користувача.

Ports

Порттар

Порты

Порти



English

- 1 View the power status of the Signage Player Box.
- 2 Power on or off the Signage Player Box.
- 3 Connect to a USB memory device.
 - * USB 1: The USB ports on the product accept a maximum constant current of 0.5A. If the maximum value is exceeded, USB ports may not work.
 - * USB 2: The USB ports on the product accept a maximum constant current of 1.0A. If the maximum value is exceeded, USB ports may not work.
- 4 Connect to the external IR cable.
- 5 Outputs sound to an audio device via an audio cable.
- 6 Connects to MDC using an RS232C adapter.
- 7 Connects to another display device, using an HDMI cable.
 - * We recommend using authorized cables for HDMI cable connections. Use the supplied HDMI cable.
- 8 Connects to MDC using a LAN cable. (10/100 Mbps)
- 9 Connects to the AC/DC adapter.
- 10 Connect to an SD memory card.
 - * This function may not be supported depending on the model.

Қазақ

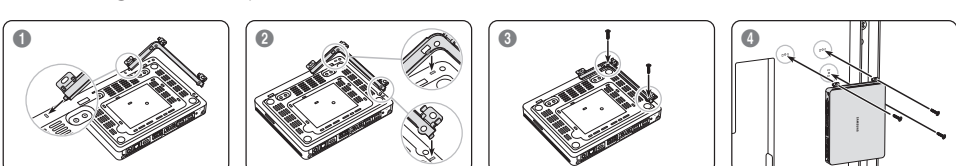
- 1 Signage ойнату приставкасының қуат күйін көру.
- 2 Signage ойнату приставкасын қосу немесе өшіру.
- 3 USB жад құрылғысына қосылыңыз.
 - * USB 1: Өнімдегі USB порттары 0,5 А болатын максималды тұратықты тоқты қабылдайды. Егер максималды мәннен асып кетсе, USB порттары жұмыс істемейді мүмкін.
 - * USB 2: Өнімдегі USB порттары 1,0 А болатын максималды тұратықты тоқты қабылдайды. Егер максималды мәннен асып кетсе, USB порттары жұмыс істемейді мүмкін.
- 4 Сыртқы IR кабелін жалғаныз.
- 5 Аудио құрылғыға аудио кабель арқылы дыбыс шығарады.
- 6 MDC қолданбасына RS232C адаптері арқылы қосылады.
- 7 Басқа дисплей құрылғысына HDMI кабелі арқылы қосылады.
 - * HDMI қосылымдарына арналған кабельдерді пайдалануға кеңес береміз. Берілген HDMI кабелін пайдаланңыз.
- 8 MDC қолданбасына жергілікті желі кабелі арқылы қосылады. (10/100 Мбит/с)
- 9 AT/TT адаптеріне қосылады.
- 10 SD жад картасына қосылыңыз.
 - * Бұл функция кейбір үлгілерде жоқ болуы мүмкін.

Attaching to display

Дисплейге бекіту

Установка крепежных деталей на дисплей

Attaching to display



English

- 1 Align the short side of the mount bracket with the bottom of the Signage Player Box, and push to click in.
- 2 Continue fitting the other side of the mount bracket.
- 3 Fasten the screws (M4 x L8, S-Type).
- 4 Position the Signage Player Box on the back of the display and fasten it.
 - * Use different screws based on the material the backside of display is made of.
 - Plastic: M4 x L8, B-Type
 - Metal: M4 x L8, S-Type

Қазақ

- 1 Бекіту тіреуішінің қысқа жағын Signage ойнату приставкасының төменгі жағымен туралаңыз және шертілген дыбыс естілгенше басыңыз.
- 2 Бекіту тіреуішінің екінші жағын орнатуды жалғастырыңыз.
- 3 Бұрандаларды (M4 x L8 S-типi) бекітіңіз.
- 4 Signage ойнату приставкасын дисплейдің артына орналастырып, бекітіңіз.
 - * Дисплейдің арты жағындағы материалға сәйкес негіздегі әртүрлі бұрандаларды пайдаланыңыз.
 - Пластик: M4 x L8, B түрі
 - Металл: M4 x L8, S түрі

Русский

- 1 Совместите короткий конец монтажного кронштейна с нижней частью Signage плеера и нажмите до щелчка.
- 2 Продолжайте присоединять другой конец монтажного кронштейна.
- 3 Закрепите винты (M4 x L8, тип S).
- 4 Установите Signage плеер в заданное положение на обратной стороне дисплея и закрепите винтами.
 - * Используйте винты различного вида в зависимости от материала на обратной стороне дисплея.
 - Пластик: M4 x L8, тип B
 - Металл: M4 x L8, тип S

Українська

- 1 Зіставте коротку сторону кронштейна з нижньою частиною Signage (пристрою для відтворення реклами) і натискайте на неї, доки не почуєте клацання.
- 2 Після цього встановіть іншу сторону монтажного кронштейна.
- 3 Закріпіть гвинти (M4 x L8, тип S).
- 4 Розмістіть Signage (пристрій для відтворення реклами) на задній стороні дисплея та надійно його зафіксуйте.
 - * Тип використовуваних гвинтів залежить від матеріалу, з якого виготовлена задня сторона дисплея.
 - Пластик: M4 x L8, тип B
 - Метал: M4 x L8, тип S

Contact SAMSUNG WORLD WIDE

Samsung-пен бүкіл әлемде хабарласыңыз

Связывайтесь с SAMSUNG по всему миру

Зв'язуйтесь з SAMSUNG по всьому світу

Web site: <http://www.samsung.com>

Area	Customer Care Centre
ARMENIA	0-800-05-555
AZERBAIJAN	0-88-555-55-55
BELARUS	810-800-500-55-500
GEORGIA	0-800-555-555
KAZAKHSTAN	8-10-800-500-55-500 (GSM: 7799)
KYRGYZSTAN	00-800-500-55-500 (GSM: 9977)

Area	Customer Care Centre
MOLDOVA	+373-22-667-400
MONGOLIA	1800-25-55
RUSSIA	8-800-555-55-55
TAJIKISTAN	8-10-800-500-55-500 (GSM: 8888)
UKRAINE	0-800-502-000
UZBEKISTAN	00-800-500-55-500 (GSM: 7799, 0799 (Uztelecom))

English

Connect the HDMI cable to the HDMI OUT ports on the Signage Player Box and the display. Press the SOURCE button on the remote control to change the input source to HDMI.
* To view media in UHD resolution, use the supplied HDMI cable.
* The device may generate heat during operation. Need caution.

Қазақ

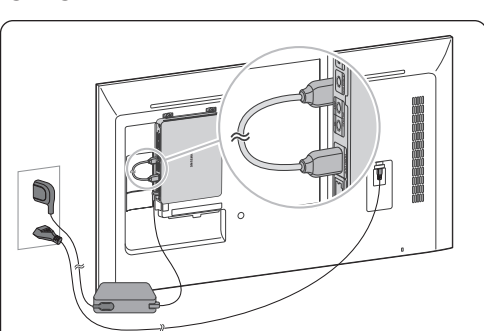
HDMI кабелін Signage ойнату приставкасының және дисплейдегі HDMI OUT порттарына қосыңыз. Кіріс көзін HDMI параметріне ауыстыру үшін қашықтан басқару құралындағы SOURCE түймесін басыңыз.
* Мультимедиаы UHD ажыратымдылығында қарау үшін, берілген HDMI кабелін қолданыңыз.
* Құрылғы жұмыс барысында жылу түзуі мүмкін. Сақ болу керек.

Русский

Подключите кабель HDMI к портам HDMI OUT на Signage плеере и на дисплее. Нажмите кнопку SOURCE в пульте дистанционного управления, чтобы изменить источник сигнала на HDMI.
* Для просмотра мультимедиа в разрешении UHD, используйте предоставленный кабель HDMI.
* Устройство может генерировать тепло во время работы. Следует проявлять осторожность.

Українська

Підключіть кабель HDMI до портів HDMI OUT, що передбачені на Signage (пристрої для відтворення реклами) та на дисплеї. За допомогою кнопки SOURCE на пульті дистанційного керування змініть джерело відного сигналу на HDMI.
* Щоб переглядати мультимедійний вміст в роздільній здатності UHD, скористайтеся кабелем HDMI, що входить до комплекту.
* Під час роботи пристрій може виробляти тепло. Будьте обережні!



English

Specifications

Model Name	SBB-SSN / SBB-SSNV / SBB-SSNU	
Power Consumption	21 W	
IP (Ingress Protection Rating)	IP 20	
Class of protection against electric shock	Class III equipment	
Power Supply	AC100-240V~ 50/60Hz Based on the AC voltage of the adapter. For the DC voltage of the product, refer to the product label.	
Environmental considerations	Operating	Temperature: 0 °C ~ 40 °C (32 °F ~ 104 °F) Humidity: 10% ~ 80%, non-condensing
	Storage	Temperature: -20 °C ~ 45 °C (-4 °F ~ 113 °F) Humidity: 5% ~ 95%, non-condensing
Supported models	OME, OHE, EDE, UDE, UHF, UHF-E, UMH-E, PMF, PMH, PMH, PHF, PHF-P, DBE, DCE, DCE-H, DCE-M, DHE, DME, QMF, QBH, QHN, QMH, VHT-E, VMT-U, VMT-E, VHR-R	

* The message below will appear when the product is connected to an unsupported display and cannot work properly.
- **The Signage Player Box is not supported by this display. Turn off the display and remove the Signage Player Box.**
* This is a class A product. In a domestic environment this product may cause radio interference in which case the user may be required to take adequate measures.
* For detailed device specifications, visit the Samsung website.

Қазақ



Техникалық сипаттамалары

Үлгі атауы	SBB-SSN / SBB-SSNV / SBB-SSNU	
Қуат тұтынуы	21 Вт	
IP (Сыртқы қабатты қорғау деңгейі)	IP 20	
Ток соғу қауіпінен қорғау деңгейі	III классы, жабдық	
Қуат көзі	Айнымалы ток 100-240В~ 50/60Гц Адаптердің АТ керуіне негізделген. Құрылғының ТТ керуінің қурылғы затбелгісінен қараңыз.	
Экологиялық түсініктер	Жұмыс істеуі	Температура: 0 °C ~ 40 °C (32 °F ~ 104 °F) Ылғалдылық: 10% ~ 80%, конденсациясыз
	Сақтау	Температура: -20 °C ~ 45 °C (-4 °F ~ 113 °F) Ылғалдылық: 5% ~ 95%, конденсациясыз
Қолдау көрсетілген үлгілер	OME, OHE, EDE, UDE, UHF, UHF-E, UMH-E, PMF, PMH, PHF, PHF-P, DBE, DCE, DCE-H, DCE-M, DHE, DME, QMF, QBH, QHN, QMH, VHT-E, VMT-U, VMT-E, VHR-R	

* Өнім қолдау көрсетілмейтін дисплейге жалғанса және дұрыс жұмыс істемеген кезде, төмендегі хабар пайда болады.
- **The Signage Player Box is not supported by this display. Turn off the display and remove the Signage Player Box.**
* Бұл өнім А классына жатады. Тұрмыстық ортада, бұл өнім радио кедерлігін тудара алатындықтан, пайдаланушы тиісті шаралар қолдануы қажет болуы мүмкін.
* Құрылғының толық сипаттамаларын Samsung веб-сайтынан көре аласыз.

Warning! Important Safety Instructions

Please read the appropriate section that corresponds to the marking on your Samsung product before attempting to install the product.

CAUTION		This symbol indicates that high voltage is present inside. It is dangerous to make any kind of contact with any internal part of this product.
RISK OF ELECTRIC SHOCK DO NOT OPEN		This symbol indicates that this product has included important literature concerning operation and maintenance.

- The slots and openings in the cabinet and in the back or bottom are provided for necessary ventilation. To ensure reliable operation of this apparatus, and to protect it from overheating, these slots and openings must never be blocked or covered.
 - Do not cover the slots and openings with a cloth or other materials.

- Do not block the slots and openings by placing this apparatus on a bed, sofa, rug or other similar surface.
- Do not place this apparatus in a confined space, such as a bookcase, or built-in cabinet, unless proper ventilation is provided.
- Do not place this apparatus near or over a radiator or heat register, or where it is exposed to direct sunlight.
- Do not place a water containing vessel(vases etc.) on this apparatus, as this can result in a risk of fire or electric shock.
- Do not expose this apparatus to rain or place it near water(near a bathtub, washbowl, kitchen sink, or laundry tub, in a wet basement, or near a swimming pool etc.). If this apparatus accidentally gets wet, unplug it and contact an authorized dealer immediately.
 - Make sure to pull out the power cord from the outlet before cleaning.
- Do not overload wall outlets, extension cords or adapters beyond their capacity, since this can result in fire or electric shock.
- Power-supply cords should be routed so that they are not likely to be walked on or pinched by items placed upon or against them, paying particular attention to cords at plug end, adapters and the point where they exit from the appliance.
- To protect this apparatus from a lightning storm, or when it is left unattended and unused for long periods of time, unplug it from the wall outlet and disconnect the antenna or cable system. This will prevent damage to the set due to lightning and power line surges.
- Never insert anything metallic into the open parts of this apparatus. Doing so may create a danger of electric shock.
- To avoid electric shock, never touch the inside of this apparatus. Only a qualified technician should open this apparatus.
- Make sure to plug the power cord in until it is firmly inserted. When removing the power cord, make sure to hold the power plug when pulling the plug from the outlet. Do not touch the power cord with wet hands.
- If this apparatus does not operate normally - in particular, if there are any unusual sounds or smells coming from it -
 - unplug it immediately and contact an authorized dealer or service centre.
- Make sure to pull the power plug out of the outlet if the monitor is to remain unused or if the power cord is plugged in an extended period of time (especially when children, elderly or disabled people will be left alone in the house).
 - Accumulated dust can cause an electric shock, an electric leakage or a fire by causing the power cord to generate sparks and heat or the insulation to deteriorate.

- Be sure to contact an authorized service centre, when installing your set in a location with heavy dust, high or low temperatures, high humidity, chemical substances and where it operates for 24 hours such as the airport, the train station etc.
- Failure to do so may cause serious damage to your set.
- Use only a properly grounded plug and receptacle.
 - An improper ground may cause electric shock or equipment damage. (Class I Equipment only)
- To disconnect the apparatus from the mains, the plug must be pulled out from the mains socket, therefore the mains plug shall be readily operable.
- Do not allow children to hang onto the product.
- Store the accessories in a location safely out of the reach of children.
- Do not install the product in an unstable location such as a shaky shelf, a slanted floor or a location exposed to vibration.
- Do not drop or impart any shock to the product. If the product is damaged, disconnect the power cord and contact a service centre.
- Unplug the power cord from the power outlet and wipe the product using a soft, dry cloth. Do not use any chemicals such as wax, benzene, alcohol, thinners, insecticide, air freshener, lubricant or detergent. This may damage the appearance or erase the printing on the product.
- Apparatus shall not be exposed to dripping or splashing.
- WARNING - TO PREVENT THE SPREAD OF FIRE, KEEP CANDLES OR OTHER OPEN FLAMES AWAY FROM THIS PRODUCT AT ALL TIMES.**



Ескерту! Маңызды қауіпсіздікті сақтау нұсқаулары

Өнімді орнатпастан бұрын Samsung өніміне қатысты сәйкес бөлімді оқыңыз.

АБАЙЛАҢЫЗ		Бұл белгіше құрылғының ішінде жоғары кернеу бар екенін көрсетеді. Осы өнімнің ішкі бөлшектеріне қол тияуы қауіпті.
ТОҚ СОҒУ ҚАҰПІ БАР АШПАҢЫЗ		Бұл белгі осы құрылғыны іске пайдалануға және күтін ұстауға қатысты маңызды нұсқаулар кітапшасының жинаққа кіргенін көрсетеді.

- Өсеткегі және артық жағымды не төменгі жағындағы сымалар мен тесіктер қажетті вентилиция үшін шығарылады. Осы аппараттың сенімді жұмыс істеуіне көз жеткізу үшін және оны қызып кетуден қорғау үшін осы сымаларды мен тесіктер ешқашан блокталып не жабылып қалмауы тиіс.
 - Сымаларлар мен тесіктерді кикімен немесе материалдармен жаппаңыз.
- Осы аппаратты керуетке, диванға, кілемге немесе басқа да ұяқас беттерге орналастыру арқылы сымаларды және тесіктерді блоктамаңыз.
- Бұл аппаратты кітап саресі немесе бейгілен шифа сияқты жіңішке кеңестіктерге вентилициясы дұрыс болғанша орналастырмаңыз.
- Бұл құрылғымы радиатордың не жылытықштың жанына немесе үстіне немесе тікелей күн сәулесі түсетін жерге орналастырмаңыз.
- Ішінде суы бар ыдыста (ваза, т.б.) аппаратты үстіне қоймаңыз, өйткені ол өртке не электр тогының соғуына әкелуі мүмкін.
- Аппаратқа жуану-шашынның тегімен қадағаланың немесе оны судан жанына қоймаңыз(ванна, қолмушты, ас үй қолжуына немесе кір жуатын үй, ылғалды жерлерде немесе бассейні, т.б.). Егер аппарат кездейсоқ ылғал болса, оны амыртаның және ықпеген дилерге дереу хабарласыңыз.
- Қуат сымны тартпастан бұрын розеткадан ажыратқандыққа көз жеткізіңіз.
- Қабырға розеткаларын, кеңейту сымдарын немесе адаптерлерді олардың сыйымдылығына қарамастан шамадан тыс жүктемейің, өйткені ол өртке не электр тогының соғуына әкелуі мүмкін.
- Электр қуатымен жабдықтау сымдары олардан үстіне не оларға қарама-қарсы орналастырылған элементтер кесірінің жылыл кетпейтіндігі еңі бағтытылуы тиіс, ажыратып қосқыш сымдарына, адаптерлерге және қолданустан шығатын нүктеге ерекше назар аударыңыз.
- Аппаратты найзағайдан қорғау үшін немесе ұзақ уақытқа дейін қарусыз және қолданусыз қалдырылғанда оны қабырға розеткасынан шығарңыз және антеннаын немесе кабель жүйесін ажыратыңыз. Бұл әрекет құрылғыға найзағай мен қуатпен қантасызз ету аяныпшын тоқпандарынан келетін зақымдардан ақпан алады.
- Аппараттың ашық бөліктеріне ешқашан металдық заттарды қоймаңыз. Олай болмаған жағдайда электр тогымен соғуы мүмкін.
- Электр тогының соғуын болдырмау үшін бұл аппараттың ішіне тиемеңіз. Тек білікті маман ғана аппаратты ашу қажет.
- Берік бейгіленше қуат сымны қосқышыңызға көз жеткізіңіз. Қуат сымын алғанда, қосқышты розеткадан ажыратқанда қуат қосқышын үстелі тұрғыныңызға көз жеткізіңіз. Қосқышты ылғал қолмен ұстамаңыз.



Русский

Технические характеристики

Название модели	SBB-SSN / SBB-SSNV / SBB-SSNU	
Потребление электроэнергии	21 Вт	
IP (степень защиты от попадания твердых частиц и влаги)	IP 20	
Класс защиты прибора от поражения электрическим током	Оборудование класса III	
Источник питания	Переменный ток 100-240В~ 50/60Гц На основании переменного напряжения адаптера. Данные о постоянном напряжении устройства смотрите на этикетке.	
Условия окружающей среды	Эксплуатация	Температура: 0 °C ~ 40 °C (32 °F ~ 104 °F) Влажность: 10% ~ 80%, без конденсации
	Хранение	Температура: -20 °C ~ 45 °C (-4 °F ~ 113 °F) Влажность: 5% ~ 95%, без конденсации
Поддерживаемые модели	OME, OHE, EDE, UDE, UHF, UHF-E, UMH-E, PMF, PMH, PHF, PHF-P, DBE, DCE, DCE-H, DCE-M, DHE, DME, QMF, QBH, QHN, QMH, VHT-E, VMT-U, VMT-E, VHR-R	

* В случае неправильной работы устройства из-за подключения к неподдерживаемому дисплею появится следующее сообщение.
- **Signage Player Box не поддерживается этим дисплеем. Выключите дисплей и отключите Signage Player Box.**
* Данное изделие относится к классу А. В домашних условиях данной изделие может вызывать радиопомехи, в этом случае у пользователя может возникнуть необходимость принять соответствующие меры.
* Подробные технические характеристики устройства доступны на веб-сайте Samsung.

Осторожно! Важные правила техники безопасности

Перед установкой изделия прочитайте соответствующий раздел с обозначениями на данном изделии Samsung.

МЕРЫ ПРЕДОСТОРОЖНОСТИ		Этот символ свидетельствует о том, что внутри изделия имеется высокое напряжение. Любой контакт с деталями внутри изделия представляет опасность.
ОПАСНОСТЬ ПОРАЖЕНИЯ ЭЛЕКТРИЧЕСКИМ ТОКОМ – НЕ ОТКРЫВАЙТЕ!		Этот символ обозначает, что к изделию прилагается важный документ, касающийся его эксплуатации и технического обслуживания.

- Прорези и отверстия в корпусе и на задней или нижней панели предназначены для вентиляции. Для обеспечения надежной работы устройства и предотвращения его перегрева эти отверстия нельзя закрывать или препятствовать току воздуха.
 - Не закрывайте прорези и отверстия тканью или другими материалами.
 - Запрещается закрывать эти отверстия, помещая изделие на кровать, диван, подстилку или аналогичную поверхность.
 - Не устанавливайте устройство внутри замкнутого пространства например, в книжном шкафу или во встроенном шкафу, если отсутствует надлежащая вентиляция.
- Не размещайте устройство около батареи или обогревателя или над ними, а также в местах, подверженных прямому солнечному свету.
- Не ставьте на устройство посуду с жидкостями (вазы и т.п.), это может привести к возгоранию или поражению электрическим током.
- Не подвергайте устройство воздействию дождя и не ставьте его около воды (около ванны, умывальника, кухонной мойки, бака для мойки, на влажное основание или рядом с бассейном). Если устройство случайно становится влажным, отсоедините его от сети и немедленно обратитесь к авторизованному дилеру. Перед очисткой убедитесь в том, что шнур питания отключен от розетки.
- Во избежание поражения электрическим током и возникновения пожара запрещается подключать «резервную нагрузку» к розеткам сети питания и удлинительным кабелям.
- Кабели питания следует прокладывать в местах, где на них невозможно будет наступить или передавить тяжелыми предметами.
 - Особенное внимание нужно уделить вилкам, розеткам и местам соединения кабеля питания с устройством.
- Для защиты устройства во время грозы, или если оно длительное время не используется или оставляется без присмотра, отсоедините устройство от розетки и отсоедините антенну или кабельную систему. Такая мера предосторожности предотвратит повреждение изделия в результате попадания молнии или из-за скачков напряжения в сети питания.
- Не ставяйте металлические предметы в отверстия устройства. Это может привести к поражению электрическим током.
- Чтобы избежать поражения электрическим током, не держитесь за внутренние детали устройства. Корпус устройства должен быть только квалтифицированный специалист.
- Убедитесь, что шнур питания надежно зафиксирован в розетке. При отключении кабеля питания из электрической розетки тяните за вилку. Не прикасайтесь к кабелю питания мокрыми руками.



Українська

Технічні характеристики

Назва моделі	SBB-SSN / SBB-SSNV / SBB-SSNU	
Споживання електроенергії	21 W	
IP (клас захисту корпусу)	IP 20	
Клас захисту від ураження електричним струмом	Обладнання класу III	
Джерело живлення	Змінний струм 100-240В~ 50/60Hz З урахуванням напруги змінного струму адаптера. Напругу постійного струму виробу зазначено на етикетці виробу.	
Характеристики середовища	Експлуатація	Температура: 0 °C ~ 40 °C (32 °F ~ 104 °F) Вологість: 10% ~ 80% без конденсації
	Зберігання	Температура: -20 °C ~ 45 °C (-4 °F ~ 113 °F) Вологість: 5% ~ 95% без конденсації
Підтримувані моделі	OME, OHE, EDE, UDE, UHF, UHF-E, UMH-E, PMF, PMH, PHF, PHF-P, DBE, DCE, DCE-H, DCE-M, DHE, DME, QMF, QBH, QHN, QMH, VHT-E, VMT-U, VMT-E, VHR-R	

* Наведене нижче повідомлення відобразиться після підключення виробу до дисплея, тип якого не підтримується, або якщо пристрій не може працювати в належній місцях.
- **The Signage Player Box is not supported by this display. Turn off the display and remove the Signage Player Box.**
* Цей пристрій є виробом класу А. При застосуванні вдома цей виробі може спричиняти радіоперешкоди; у цьому разі користувачеві, можливо, доведеться вжити необхідних заходів для їхнього усунювання.
* Для ознайомлення з докладними характеристиками пристрою відвідайте веб-сайт Samsung.

Моделі з радіопередавачем або радіоімунним приймачем

*Самсунг Електронікс Ко., Лтд. заявляє, що це обладнання відповідає вимогам «Технічного регламенту радіообладнання», затвердженого постановою Кабінета Міністрів України від 24.05.2017р. № 355

* Повний текст декларації відповідності доступний за такою адресою: <http://www.samsung.com> перейдіть на сторінку Підтримка? Пошук за кодом моделі.

Для моделей з радіопередавачами застосовується така інформація

* Це обладнання може використовуватись на території України.

* Максимальна потужність передавача з Wi-Fi: 100mW на частоті 2,4GHz ~ 2,4835GHz

Попередження. Важливі правила техніки безпеки

Перед встановленням виробу прочитайте відповідний розділ про позначення на вашому виробі Samsung.

УВАГА!		Це позначення вказує на високу напругу всередині виробу. Будь-який контакт із будь-якою внутрішньою деталлю виробу може бути небезпечним.
НЕБЕЗПЕКА УРАЖЕННЯ ЕЛЕКТРИЧНИМ СТРУМОМ. НЕ ВІДКРИВАЙТЕ		Це позначення вказує на те, що до виробу додаються важливі довідкові матеріали, які стосуються його експлуатації та обслуговування.

- Слоти й отвори в корпусі та на задній або нижній панелі призначені для вентиляції. Щоб забезпечити надійну роботу цього приладу та захистити його від перегрівання, ці отвори не можна закривати, а також перешкоджати потраплянню повітря до них.
 - Не закривайте слоти та отвори тканиною або іншими матеріалами.
 - Не закривайте ці отвори, розташовані прилад на ліжку, дивані, килимку або аналогічній поверхні.
 - Не встановлюйте прилад у закритому просторі, наприклад у книжковій шафі або у вбудованій шафі, якщо відсутня належна вентиляція.
- Не розташовуйте прилад біля батареї чи нагрівача або над ними, а також в місцях, де може бути висока температура чи висока вологість, у місцях, де працюють із хімічними реактивами або в місцях із надмірним режимом експлуатації обладнання, наприклад в аеропортах, на вокзалах тощо.
- Нехтування цією вимогою може призвести до значних ушкоджень монітора.
- Використовуйте лише заземлені за правилами штепсельні розетки.
 - Неправильне заземлення може призвести до ураження електричним струмом або пошкодження обладнання. (Лише для обладнання класу I)
- Щоб від'єднати пристрій від мережі, слід витягнути штепсель із розетки, тому доступ до розетки має бути вільним.
 - Не дозволяйте нікому висіти на приладі.
- Зберігайте акумуляри в недоступному для дітей місці.
- Не встановлюйте прилад на настільну поверхню, наприклад на настільну полицю, нахилнену підлогу або поверхню, яка піддається вібрації.
- Не кидайте прилад і не піддавайте його ударам. У разі пошкодження приладу від'єднайте кабель живлення та зверніться до сервісного центру.
- Від'єднайте шнур живлення від розетки та протріть прилад м'якою, сухою тканиною. Не використовуйте хімічні засоби, як-от парафін, бензин, спирт, розчинники, нескетчида, освітлювачі повітря, аэмазу або миючі засоби. Це може призвести до пошкодження приладу або стирання надписів на ньому.
- Не піддавайте прилад пld до віду.
- ПОПЕРЕДЖЕННЯ. ЩОБ ЗАПОБІГТИ ПОЖЕЖІ, НИКОЛИ НЕ ТРИМАЙТЕ СВІЧКИ АБО ІНШІ ДЖЕРЕЛА ВІДКРИТОГО ВОГНЮ ПОРЯДІ З ЦІМ ПРИЛАДОМ.**



* Якщо прилад працює неналежним чином, особливо якщо лунає дивний звук або чути запах,

- не намагайтеся самостійно відкрити прилад, зверніться до офіційного дилера або в сервісний центр.