

Quick Setup Guide

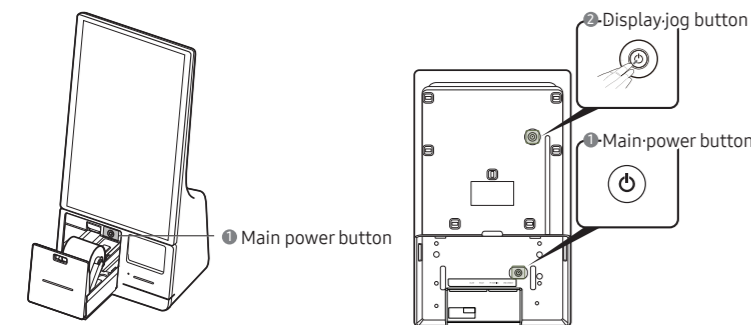
KMC-W (KM24C-3)

- * The colour and the appearance may differ depending on the product, and the specifications are subject to change without prior notice to improve the performance.
- * Recommended hours of use per day of this product is under 16 hours. If the product is used for longer than 16 hours a day, the warranty may be void.
- * Download the user manual from the website for further details. <http://www.samsung.com/displaysolutions>



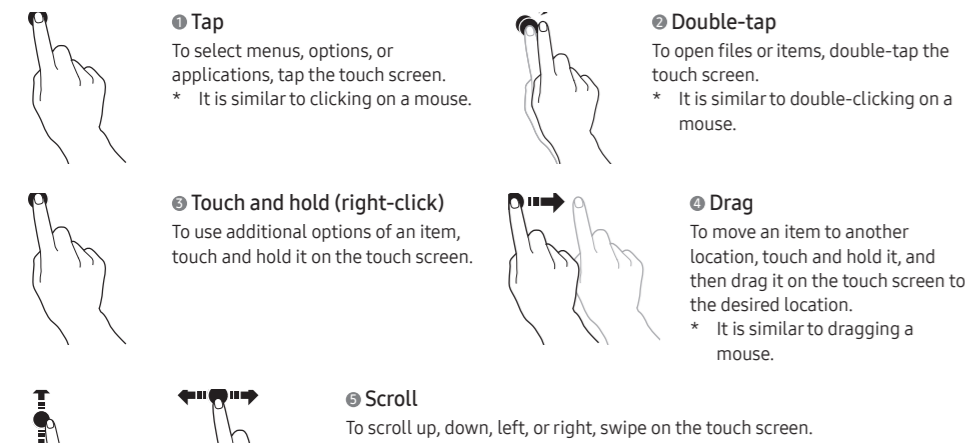
Using the product

Turning the power on and off



- Press the Main power button to turn on the product.
- Select the Windows START button (■) → (→) → Shutdown to safely turn the product off.
- To force-shutdown the product, press and hold the Main power button.
- When you turn on the product for the first time, make sure to turn on the display by pressing the jog button on the back of the display.
- * Force-shutdown and abnormal shutdown may cause data corruption and Samsung is not liable for such corrupted data.
- * For more information on the function of the display jog button, refer to page 14 of the user manual.

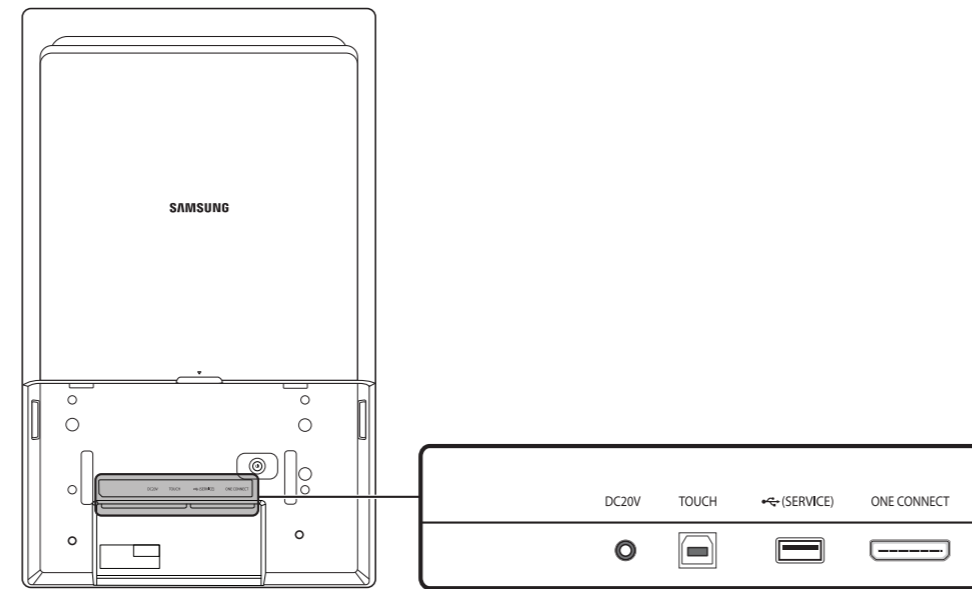
Touch screen gestures



Checking the Components

- Display: Quick setup guide / Warranty card (Not available in some locations) / Regulatory guide / Power cord / Power adapter
- Connection box: Power strip / OCM cable / Screw(M4, L12) x 7 / Screw(M3, L5) x 7 / Sheet cover x 2 / EFT Terminal cover holder
- * Contact the vendor where you purchased the product if any components are missing.
- * Components may differ in different locations.
- * The Kiosk stand is not provided. You must separately purchase and install the stand.

Ports

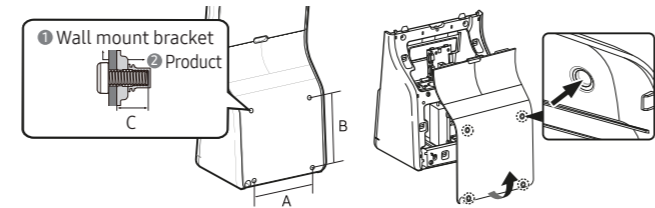


To access the display ports, you must disassemble the display from the Connection Box.

Port	Description
DC20V	This port is for connecting the display's power adapter.
TOUCH	This port is not a functioning port. • It is only used for an operation test during the manufacturing process.
(SERVICE)	Connects to a USB device. * The USB ports on the product accept a maximum constant current of 1.0 A. If the maximum value is exceeded, USB ports may not work.
ONE CONNECT	Connects the display and the Connection Box using an OCM cable.

See the User's Manual for further instructions for installation and adjustment.

Wall mount kit specifications



Disassemble the rear cover of the Connection Box, remove the sheets covering the VESA holes by pressing them with a pen from the inner side of the rear cover, and then install the wall-mount bracket.

Model	VESA screw hole specs (A * B)	C	Thread size	Quantity
KMC-W (KM24C-3)	200 x 200 mm	7.0 (Min.) ~ 9.0 (Max.) mm	M6	4

Specifications

Model Name		KMC-W (KM24C-3)
Panel	Size	24 CLASS (23.8 inches / 60.4 cm)
	Display area	527.04 mm (H) x 296.46 mm (V)
Power Consumption		80 W
Class of protection against electric shock		Class III equipment
Power supply		AC100-240V ~ 50/60Hz Refer to the label at the back of the product as the standard voltage can vary in different countries.
Environmental considerations	Operating	Temperature: 32 °F - 104 °F (0 °C - 40 °C) Humidity: 10% - 80%, non-condensing
	Storage	Temperature: -4 °F - 113 °F (-20 °C - 45 °C) Humidity: 10% - 90%, non-condensing

- * This is a class A product. In a domestic environment this product may cause radio interference in which case the user may be required to take adequate measures.
- * For detailed device specifications, visit the Samsung website.

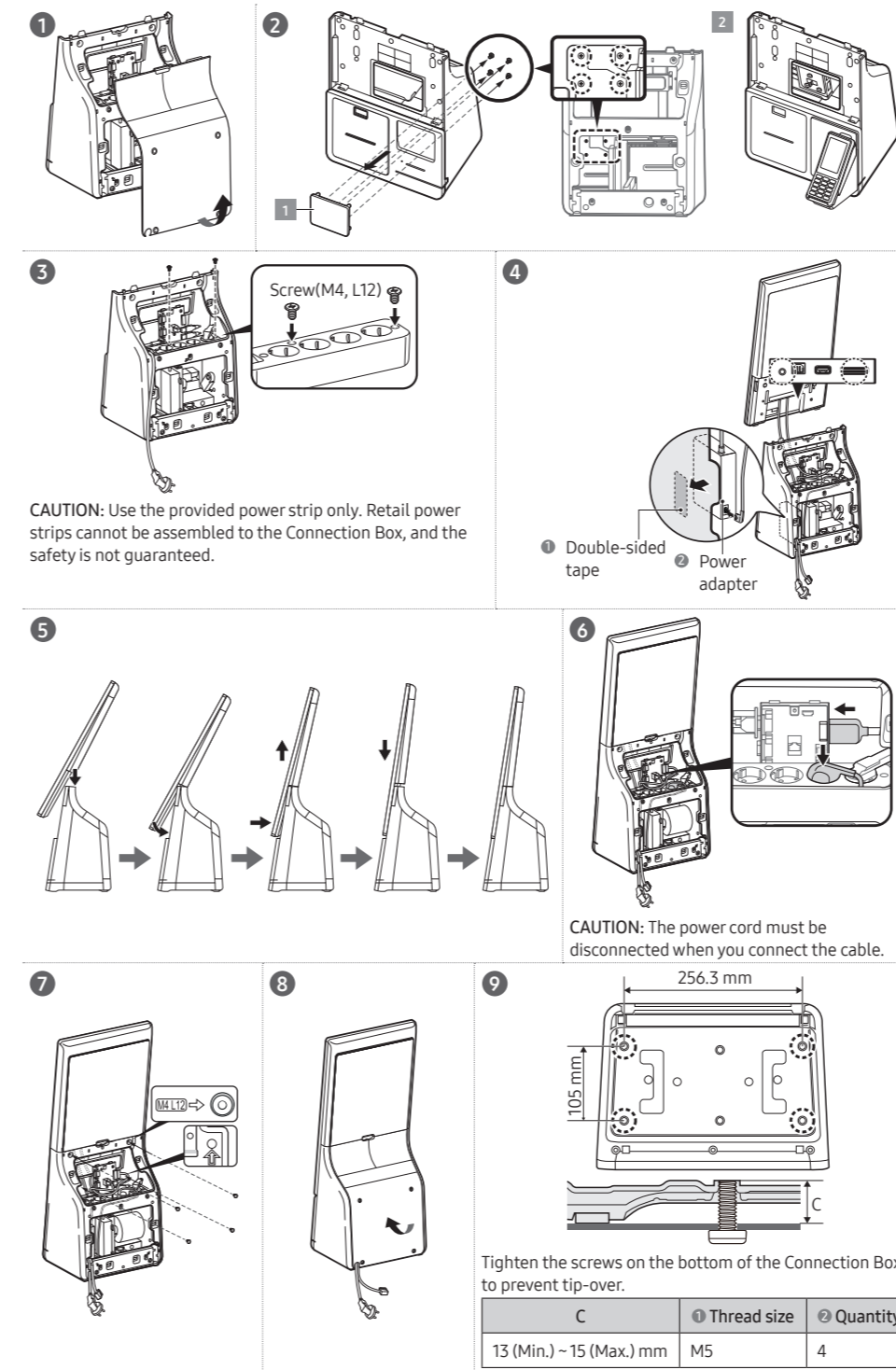
Contact SAMSUNG WORLD WIDE

Web site: <http://www.samsung.com>

Country	Customer Care Centre
ARMENIA	0-800-05-555
AZERBAIJAN	0-88-555-55-55
BELARUS	810-800-500-55-500
GEORGIA	0-800-555-555
KAZAKHSTAN	8-10-800-500-55-500 (GSM: 7799)
KYRGYZSTAN	00-800-500-55-500 (GSM: 9977)
MOLDOVA	+373-22-667-400
MONGOLIA	1800-25-55
RUSSIA	8-800-555-55-55
TAJKIKISTAN	8-10-800-500-55-500 (GSM: 8888)
UKRAINE	0-800-502-000
UZBEKISTAN	00-800-500-55-500 (GSM: 7799, 0799 (Uztelecom))

Assembling the display and the Connection Box

CAUTION: Connect the power cord after completing the assembling process.



CAUTION: Use the provided power strip only. Retail power strips cannot be assembled to the Connection Box, and the safety is not guaranteed.

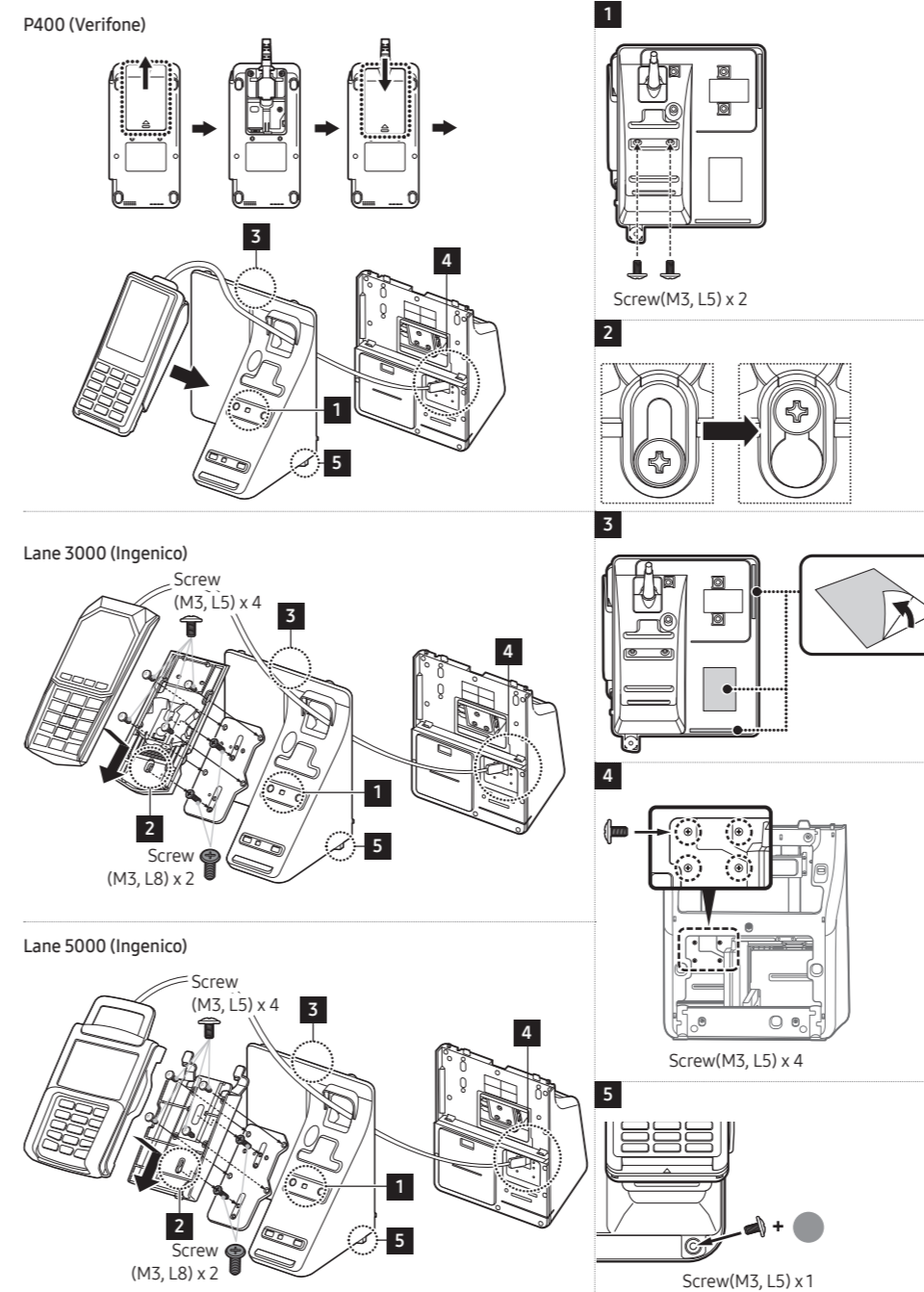
CAUTION: The power cord must be disconnected when you connect the cable.

Tighten the screws on the bottom of the Connection Box to prevent tip-over.

C	Thread size	Quantity
13 (Min.) ~ 15 (Max.) mm	M5	4

Installing EFT Terminal

Compatible EFT Terminal: Verifone P400, Ingenico Lane 3000/5000 (EFT Terminal is not provided or sold by Samsung.)



Краткое руководство по установке

- * Цвет и дизайн изделия зависят от модели. В целях совершенствования характеристики изделия могут изменяться без предварительного уведомления.
- * Рекомендуется использовать это устройство не более 16 часов в день. Использование устройства более 16 часов в день может привести к аннулированию гарантии.
- * Дополнительную информацию смотрите в руководстве по эксплуатации, которое можно скачать с веб-страницы <http://www.samsung.com/displaysolutions>

Проверка компонентов

- Дисплей: краткое руководство по установке / гарантийный талон (недоступен в некоторых регионах) / брошюра с информацией о стандартах соответствия требованиям / кабель питания / адаптер питания.
- Соединительная коробка: электрический удлинитель / кабель OCM / винт (M4, L12) x 7 шт. / винт (M3, L5) x 7 шт. / пластина x 2 шт. / держатель крышки терминала EFT
- * Если какие-либо компоненты отсутствуют, обратитесь к поставщику, у которого было приобретено изделие.
- * В разных странах комплектация изделия может отличаться.
- * Подставка "Кiosk" не входит в комплект поставки. Вам необходимо отдельно приобрести эту подставку и установить ее.

Символ «не для пищевой продукции» применяется в соответствии с техническим регламентом Таможенного союза «О безопасности упаковки» 005/2011 и указывает на то, что упаковка данного продукта не предназначена для повторного использования и подлежит утилизации. Упаковку данного продукта запрещается использовать для хранения пищевой продукции.

Символ «петля Мебиуса» указывает на возможность утилизации упаковки. Символ может быть дополнен обозначением материала упаковки в виде цифрового и/или буквенного обозначения.

Порты

* Чтобы получить доступ к портам дисплея, дисплей необходимо отсоединить от соединительной коробки.

Порт	Описание
DC20V	Этот порт предназначен для подключения адаптера питания дисплея.
TOUCH	Этот порт не работает. • Он используется только для проверки работоспособности устройства в процессе производства.
(SERVICE)	Подключение к устройству USB. * USB-порты данного устройства рассчитаны на максимальный постоянный ток 1,0 А. Если максимальное значение будет превышено, USB-порты могут не работать.
ONE CONNECT	Используется для подключения дисплея и соединительной коробки посредством кабеля OCM.

Сборка дисплея и соединительной коробки

- ВНИМАНИЕ: подключайте кабель питания только после завершения процесса сборки.
- ВНИМАНИЕ: используйте только электрический удлинитель, поставляемый в комплекте. К соединительной коробке нельзя подключать другие электрические удлинители, иначе безопасность пользователя не гарантируется.
- Двусторонняя лента
- Адаптер питания
- ВНИМАНИЕ: при подключении этого кабеля шнур питания должен быть отсоединен.
- Чтобы соединительная коробка не опрокинулась, затяните винты снизу.
- Размер резьбы
- Количество

Установка терминала для электронного перевода денежных средств (EFT)

Совместимый терминал EFT: Verifone P400, Ingenico Lane 3000/5000 (компания Samsung не предоставляет и не продает терминал EFT)

Эксплуатация изделия

Включение и выключение питания

- Кнопка питания, кнопка активации дисплея
- Нажмите кнопку питания, чтобы включить устройство.
- Нажмите кнопку ПУСК ОС Windows (■) → (→) → Завершение работы, чтобы безопасно выключить устройство.
- Чтобы принудительно выключить устройство, нажмите и удерживайте кнопку питания.
- При первом включении устройства обязательно включите дисплей, нажав кнопку активации на задней панели дисплея.
- Принудительное и аварийное завершение работы могут привести к повреждению данных, и в таком случае компания Samsung не несет ответственности за это.
- Дополнительную информацию о функции кнопки активации дисплея можно найти на странице 14 руководства по эксплуатации.

Жесты управления для сенсорного экрана

- Касание
Коснитесь сенсорного экрана, чтобы выбрать меню, параметры или приложения.
* Это действие аналогично щелчку мыши.
- Двойное касание
Дважды коснитесь сенсорного экрана, чтобы открыть файлы или элементы меню.
* Это действие аналогично двойному щелчку мыши.
- Касание и удержание (щелчок правой клавишей мыши)
Чтобы использовать дополнительные параметры какого-либо элемента, коснитесь его и удерживайте палец на сенсорном экране.
- Перетаскивание
Чтобы переместить какой-либо элемент в другое место, коснитесь его и, удерживая на нем палец, перетащите в нужное место на сенсорном экране.
* Это действие аналогично перетаскиванию с помощью мыши.
- Прокрутка
Чтобы прокрутить изображение на экране вверх, вниз, влево или вправо, проведите пальцем по сенсорному экрану в нужную сторону.

Характеристики комплекта для настенного крепления

- Снимите заднюю крышку соединительной коробки, снимите пластинки, закрывающие отверстия VESA, нажав на них рукой с внутренней стороны задней крышки, а затем установите кронштейны для настенного монтажа.
- Кронштейны для настенного монтажа
- Изделие
- Модель
- Расстояние между отверстиями VESA (A * B)
- Размер резьбы
- Количество

Технические характеристики

Название модели		KMC-W (KM24C-3)
Панель	Размер	КЛАСС 24 (23,8 дюйма / 60,4 см)
	Область отображения	527,04 мм (Г) x 296,46 мм (В)
Потребление электроэнергии		80 Вт

- Класс защиты прибора от поражения электрическим током: оборудование класса III
- Источник питания: Источник питания Переменный ток 100-240В ~ 50/60Гц (см. этикетку на задней панели устройства, поскольку в разных странах стандартным считается разное напряжение).
- Условия эксплуатации и хранения
- Условия эксплуатации. Температура: 0-40 °C (32-104 °F), влажность: 10-80 %, без конденсации.
- Условия хранения. Температура: от -20 до 45 °C (от -4 до 113 °F), влажность: 10-90 %, без конденсации.
- Данное изделие относится к классу А. В домашних условиях данное изделие может вызывать радиопомехи. В таком случае пользователь может понадобиться принять соответствующие меры.
- Подробные технические характеристики устройства доступны на веб-сайте компании Samsung.

Связывайтесь с SAMSUNG по всему миру

Веб-сайт: <http://www.samsung.com>

Дополнительные инструкции по установке и регулировке можно найти в руководстве по эксплуатации.

