



ИНТЕРАКТИВНОЕ ОБОРУДОВАНИЕ



8 800 700-2018 / +7 495 508 34 42



www.nextouch.ru



По вопросам приобретения,
сотрудничества и партнерства:

partners@nextouch.ru



По вопросам приобретения
оборудования для системы
образования:

sales@nextouch.ru



NEXTOUCH

ООО «Некс-Т», ТМ NexTouch – крупнейший российский производитель интерактивного оборудования, средств вычислительной техники, программного обеспечения, аппаратно-программных комплексов, в том числе для людей с ОВЗ.

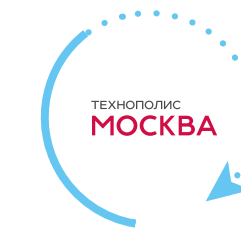
По данным аналитической компании ITRsearch NexTouch занимает лидирующие позиции по количеству произведенных и реализованных сенсорных панелей в России в течение последних 4 лет.



Включены в Реестр российской промышленной продукции



Ежегодный участник рейтингов «ТехУспех» и «Национальные чемпионы МСП»



Резидент ОЭЗ «Технополис «МОСКВА»



Член ассоциации участников рынка ассистивных технологий



Включены в единый Реестр российской радиоэлектронной продукции



Состоит в Московской торгово-промышленной палате



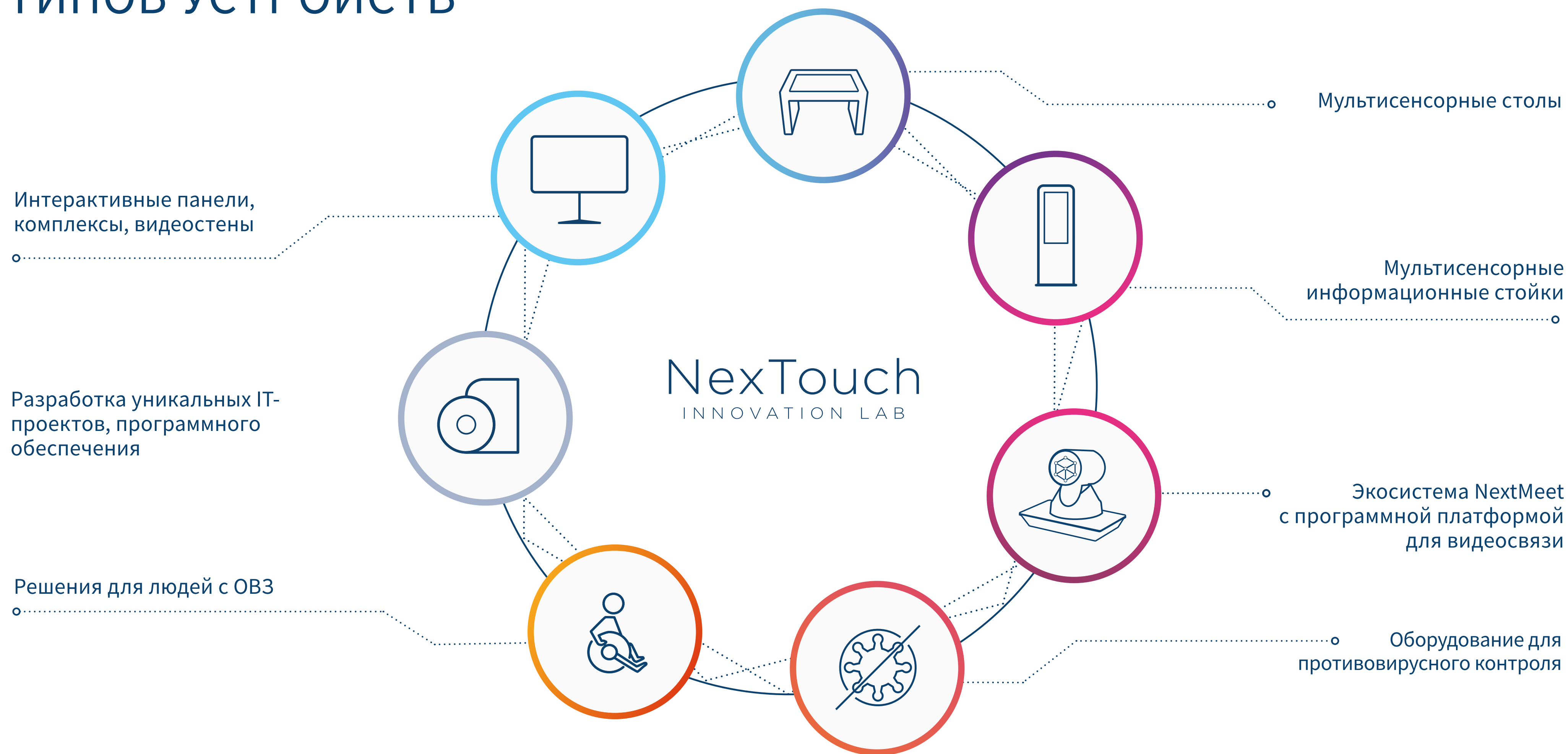
Член технологической платформы «Развитие российских светодиодных технологий»

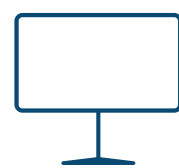


Более 10 патентов на разработки для лиц с ОВЗ



ПРОИЗВОДИМ 4000 ЕДИНИЦ В МЕСЯЦ, БОЛЕЕ 45 РАЗЛИЧНЫХ ТИПОВ УСТРОЙСТВ





ПРОФЕССИОНАЛЬНЫЕ ДИСПЛЕИ ДЛЯ DIGITAL SIGNAGE

Система отображения информации с широким спектром применения в различных инсталляциях визуальной коммуникации.

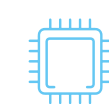
4K
43"
55"
65"



Возможность использования без компьютера и медиаплеера

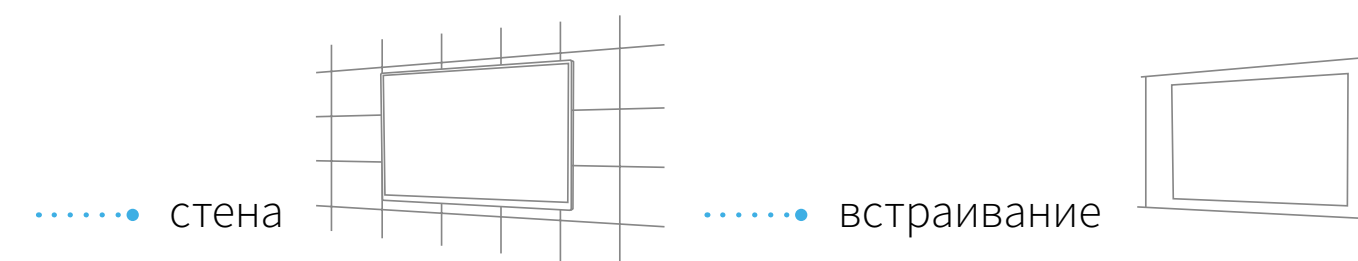


Режим HDMI: HDCP 2.1, CEC, ARC (для одного входа), DaisyChain (до 9 устройств без контроллера), режим "петли", режим видеостены



Беспроводная трансляция контента: AirPlay, Miracast, ChromeCast

Варианты размещения:



Адаптация для людей с ОВЗ



Режим работы: круглосуточно

Технические характеристики:



Android OS 11



ARM, 4/32 Gb

ОБЛАСТИ ПРИМЕНЕНИЯ

Профессиональные дисплей NextPanel DS повышают эффективность управления бизнесом во любых сферах: улучшают общий сервис обслуживания, снижают расходы и нагрузку на сотрудников, устраняют нервозность и раздражение посетителей, обеспечивают интенсификацию затрат за счет продажи цифровых рекламных возможностей и дополнительных услуг.



ВХОДНЫЕ ГРУППЫ

ГОСТИЧНОЕ ТВ



ЦИФРОВЫЕ МЕНЮ И ВИТРИНЫ

ТРАНСЛЯЦИИ И КОРПОРАТИВНОЕ ТЕЛЕВИДЕНИЕ

Технические характеристики *

Название продукта Артикул	NextPanel DS 43 PDSCV1NNT43	NextPanel DS 55 PDSCV1NNT55	NextPanel DS 65 PDSCV1NNT65
Встроенный вычислительный блок			
Центральный процессор	ARM Cortex A55	ARM Cortex A55	ARM Cortex A55
Количество ядер процессора	4	4	4
Графический процессор	ARM Mali-G52	ARM Mali-G52	ARM Mali-G52
Оперативная память*	4 Гб	4 Гб	4 Гб
Внутренняя память*	32 Гб	32 Гб	32 Гб
Экран			
Диагональ экрана	43"	55"	65"
Разрешение экрана	3840×2160 (4K)	3840×2160 (4K)	3840×2160 (4K)
Соотношение сторон	16 : 9	16 : 9	16 : 9
Частота развертки	60 Гц	60 Гц	60 Гц
Количество цветов	1.07 млрд	1.07 млрд	1.07 млрд
Яркость	580 кд/м2	550 кд/м2	700 кд/м2
Контрастность	5000 : 1	5000 : 1	4000 : 1
Угол обзора (по горизонтали/вертикали)	178/178	178/178	178/178
Размер видимой области	941.2×529.4 мм	1209.6×680.4 мм	1428.5×803.5 мм
Поверхность экрана	Антибликовая	Антибликовая	Антибликовая
Подсветка	D-LED	D-LED	D-LED
Срок работы подсветки	не менее 50 000 часов	не менее 50 000 часов	не менее 50 000 часов
Звук			
Встроенная акустическая система	2×15 Вт	2×15 Вт	2×15 Вт
Уровень громкости	80 дБ	80 дБ	80 дБ
Интерфейсы			
Диагональ экрана	HDMI IN 2.0, HDMI OUT 2.0 (сквозной), USB 2.0 Type-A, USB 3.0 Type-A, USB 3.0 Type-C, AUDIO OUT miniJack 3.5мм, S/PDIF, RS232, LAN RJ45	HDMI IN 2.0, HDMI OUT 2.0 (сквозной), USB 2.0 Type-A, USB 3.0 Type-A, USB 3.0 Type-C, AUDIO OUT miniJack 3.5мм, S/PDIF, RS232, LAN RJ45	HDMI IN 2.0, HDMI OUT 2.0 (сквозной), USB 2.0 Type-A, USB 3.0 Type-A, USB 3.0 Type-C, AUDIO OUT miniJack 3.5мм, S/PDIF, RS232, LAN RJ45
Физические характеристики, электрические характеристики			
Габариты	965×553×71 мм (нетто) 1055×673×155 мм (брутто)	1233×704×71 мм (нетто) 1332×820×156 мм (брутто)	1464×839×77 мм (нетто) 1630×943×210 мм (брутто)
Общая минимальная глубина при настенной установке (с учетом крепления)	95 мм	95 мм	102 мм
Масса нетто	9.9 кг	13.5 кг	25.5 кг
Материал корпуса	Алюминий, сталь	Алюминий, сталь	Алюминий, сталь
Рабочая температура	от -0 до +40 °С	от -0 до +40 °С	от -0 до +40 °С
Рабочее напряжение	AC 100-240В, 50/60Гц	AC 100-240В, 50/60Гц	AC 100-240В, 50/60Гц
Энергопотребление (макс.)	250 Вт	300 Вт	350 Вт
Энергопотребление (среднее)	110 Вт	140 Вт	160 Вт
Стандарт VESA	200×200	400×200	600×400
Ключевые особенности			
Поддерживаемые стандарты HDMI	HDCP 2.1, CEC, ARC (для одного входа), DaisyChain**	HDCP 2.1, CEC, ARC (для одного входа), DaisyChain**	HDCP 2.1, CEC, ARC (для одного входа), DaisyChain**
Режим "петли" для сигнала HDMI	есть	есть	есть
Поддерживаемые стандарты Type-C	Видео, аудио, LAN (мост), PowerDelivery 65W	Видео, аудио, LAN (мост), PowerDelivery 65W	Видео, аудио, LAN (мост), PowerDelivery 65W
Сертифицированная поддержка ПО и аксессуаров для ВКС	NextMeet ©	NextMeet ©	NextMeet ©
Поддержка протоколов удаленного управления устройством	есть	есть	есть
Поддержка платформ управления экранами	есть	есть	есть
Поддержка BYOD (беспроводное подключение источника)	AirPlay, Miracast, ChromeCast	AirPlay, Miracast, ChromeCast	AirPlay, Miracast, ChromeCast
Тонкая рамка	10 мм	10 мм	16 мм
Комплект поставки			
Кабель питания 3м	Кабель питания 3м, кабель HDMI 3м, пульт ДУ, настенное крепление	Кабель питания 3м, кабель HDMI 3м, пульт ДУ, настенное крепление	Кабель питания 3м, кабель HDMI 3м, пульт ДУ, настенное крепление
Страна производитель	Россия	Россия	Россия

* - конфигурация памяти может отличаться в зависимости от модификации

** - до 9 устройств без стороннего контроллера

* Технические параметры и габариты могут изменяться в зависимости от комплектации. Для получения информации по конечной стоимости, гарантийным условиям, сервисному обслуживанию, монтажу и доставке обращайтесь к нашим менеджерам.



КОНТАКТЫ



Звонки для регионов (бесплатно)

8 (800) 700-2018

Для Москвы и области

+7 (495) 508-34-42



**По вопросам приобретения,
сотрудничества и партнерства:**

partners@nextouch.ru

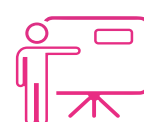
**По вопросам приобретения
оборудования для системы образования:**

sales@nextouch.ru



**Show Room, научно-исследовательский
отдел, инжиниринговый центр, сборочный
цех, цех металлообработки**

109316, г. Москва, Волгоградский проспект,
д. 42, к. 24 (Технополис «Москва»)



Отдел продаж

123317, г. Москва, ММДЦ «МОСКВА СИТИ»

Пресненская набережная, д. 12,
башня «Федерация Восток»



**Центр молодёжного инновационного
творчества**

109316, г. Москва, Волгоградский проспект,
д. 42, к. 5 (Технополис «Москва»)



Научно-производственный отдел

236006, г. Калининград,
Московский проспект, д. 188а



Дополнительный офис продаж

105523, г. Москва, Щелковское шоссе, д. 100



Отдел программного обеспечения

123308, г. Москва, Мневники 3, офис 513

- Представительство 344011, г. Ростов-на-Дону,
ул. Филимоновская, д. 78
- Представительство г. Новосибирск, ул. Есенина,
д.1, корпус «Г», офис 405
- Представительство в Республике Казахстан:
г. Алматы, мкр. Жетысу-3, д. 25, офисы 18 и 19
- Представительство в республике Беларусь:
г. Минск, ул. Шафарнянская 11, офис 419
- Представительство в Швеции: Karlskrona, Nättraby,
Södra vägen, 9