



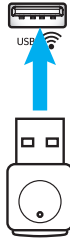
Проектор DLP®

НАЧАЛЬНАЯ НАСТРОЙКА

Подготовка к использованию функций мультимедиа

Шаг 1:

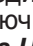
Установка аппаратного ключа USB Wi-Fi



Для использования встроенной функции беспроводного проецирования с устройств HDCast Pro потребуется установить аппаратный ключ USB Wi-Fi в соответствующий разъем USB на задней панели проектора. После установки аппаратного ключа USB Wi-Fi функция беспроводного проецирования с устройств HDCast Pro готова к использованию.

Шаг 2:

Настройка HDCast Pro



Перед началом использования функции убедитесь, что аппаратный ключ USB Wi-Fi подключен к разъему с обозначением USB . Если аппаратный ключ USB Wi-Fi не установлен, выполните **ПРЕВАТЬ** и вернитесь на **“Шаг 1 Установка аппаратного ключа USB Wi-Fi”**. Завершив установку аппаратного ключа USB Wi-Fi, перейдите к **A**.

A. Чтобы загрузить HDCast Pro для Android и iOS, выполните следующие действия.

Считайте приведенный ниже QR-код для загрузки приложения из соответствующего магазина приложений ИЛИ найдите "HDCast Pro" в магазине приложений Apple App Store или Google Play Store.

B. Чтобы загрузить HDCast Pro для Windows 7/8.1/10 и Mac OS X, выполните следующие действия.

Перейдите на веб-сайт <http://www.optoma.com/hdcastpro> или считайте приведенный ниже QR-код для прямого перехода на веб-страницу из смартфона/ планшета iOS или Android, либо компьютера Windows или Mac.

C. Нажмите на кнопку  на клавиатуре проектора или  на пульте ДУ и выберите **Network Display** для перехода на начальный экран HDCast Pro. Откройте приложение HDCast Pro на устройстве iOS, Android, Windows или Mac OS X, выберите значок HDCast Pro, а затем HDCast Pro из списка (например, HDCastPro_EF4F35F6).

Нажмите **OK** в появившемся окне запроса "Перейти к настройке Wi-Fi". Выберите HDCastPro_XXXXXXX, введите пароль, расположенный на начальном экране HDCast Pro проектора, и вернитесь в приложение HDCast Pro. Если нужно, выберите HDCastPro_XXXXXXX из списка.

D. Подключение HDCast Pro к существующей сети Wi-Fi:

Выберите **Управление конференциями > Настройка сети** в приложении HDCast Pro. Выберите стрелочку справа от значка Интернета. Выберите из списка существующую сеть Wi-Fi, к которой требуется установить подключение. В появившемся окне запроса введите пароль к Wi-Fi и нажмите **OK**. После того, как HDCast Pro установит подключение к локальной сети Wi-Fi, вам не придется подключаться прямо к HDCast Pro. Просто закройте и снова откройте приложение HDCast Pro, выберите значок HDCast Pro, а затем выберите HDCast Pro (со значком маршрутизатора Wi-Fi) из списка.

E. Все функции HDCast Pro доступны в приложении HDCast Pro.

Хотите выполнить дублирование экрана в Android и Windows?

Достаточно выбрать "Зеркало Выкл." для включения функции "Дублирование экрана" (значок изменится с "Зеркало Выкл." на "Зеркало Вкл.", отображая текущее состояние).

F. Для просмотра подробной информации, включая доступ к таблице данных HDCast Pro, iOS App, Android App, Windows App и Mac OS X App, посетите www.optoma.com/hdcastpro.

iOS/Android App



Windows/Mac App и информация



YouTube - Обучающие видеоролики об использовании функции дублирования экрана



МУЛЬТИМЕДИА


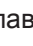
USB устройство чтения

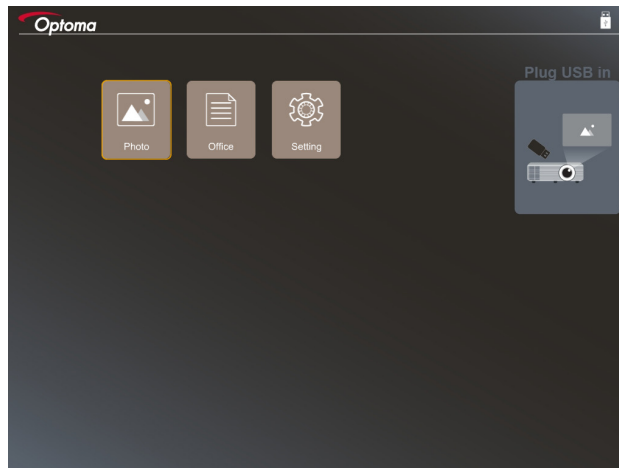
Средство просмотра фотографий и документов

Для воспроизведения содержимого пользователям не всегда требуется ПК или мобильное устройство. Благодаря встроенному USB устройству чтения, пользователи смогут просматривать фотографии и документы, включая файловые форматы PowerPoint, Word, Excel и PDF, просто подключив USB-накопитель.

Примечание. Для использования функции USB устройства чтения к проектору должен быть подключен USB флэш-накопитель.

Для воспроизведения фотографий или файлов MS Office на проекторе выполните следующие действия:

1. Подключите один конец кабеля питания к проектору, а другой конец - к сетевой розетке. Затем включите проектор кнопкой “ на клавиатуре проектора или  на пульте ДУ и выберите **USB устройство чтения**. Открывается страница USB устройства чтения.



4. Зайдите в меню "USB устройство чтения" и выберите файлы мультимедиа: **Фото** или **Office**. Либо выберите параметр **Настройки** для изменения настроек фото или office.

Формат USB устройств

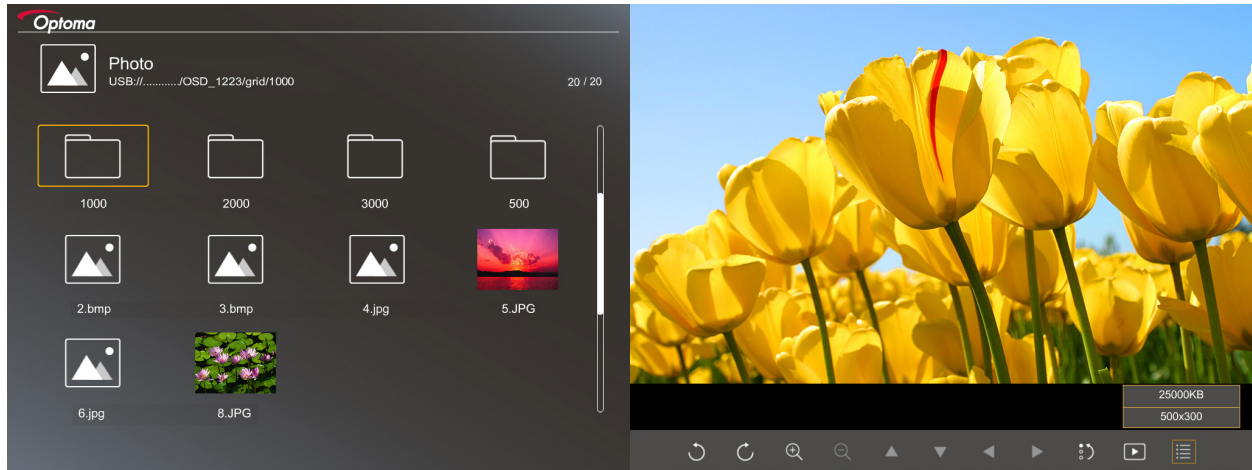
ЗУ	Тип устройства	Файловая система	Уровень файла и каталога
USB	USB флэш-накопитель	FAT16, FAT32, NTFS, ExFAT	<ul style="list-style-type: none">• Поддержка до 999 каталогов/файлов• Длина имени пути: не более 100 символов

Примечание. Поддерживаются USB-накопители емкостью не более 64 ГБ.

МУЛЬТИМЕДИА

Фото

Нажмите на кнопку ◀, ▶, ▲или ▼ для выбора фотографии, а затем нажмите на кнопку “←” на клавиатуре проектора или **Enter** на пульте ДУ, чтобы вызвать средство просмотра фотографий.



Нажмите на кнопку ◀, ▶, ▲или ▼ для выбора функции управления на экране, а затем нажмите на кнопку “←” на клавиатуре проектора или **Enter** на пульте ДУ для выполнения функции управления.

В следующей таблице показаны значки и функции кнопок управления.

Значок функции	Описание функции
	Поворот фото на 90 градусов
	Увеличение или уменьшение
	<ul style="list-style-type: none"> • Панорамирование при увеличении • Переход на предыдущую или следующую страницу после исчезновения панели инструментов (не поддерживается в режиме увеличения)
	Восстановление стандартного размера фотографии (1x)
	Просмотр фотографий в режиме показа слайдов
	Просмотр сведений о фотографии
	Переход на предыдущую или следующую страницу (на пульте ДУ)

МУЛЬТИМЕДИА

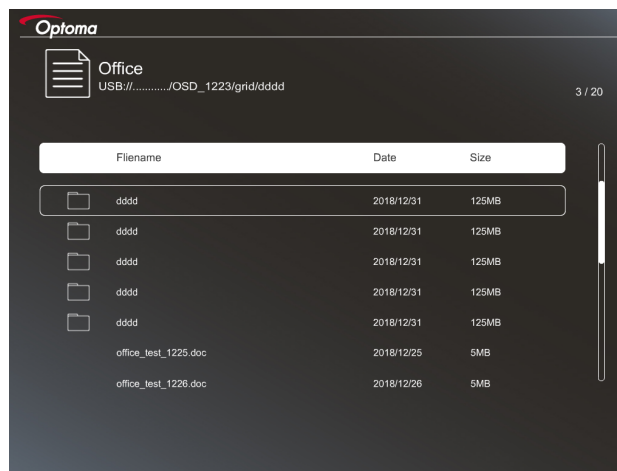
Форматы фотографий

Формат изображения	Профиль	Цвет. простр.	Ограничение по размеру
JPEG	Базовый	YUV400	8000*6000
		YUV420	8000*6000
		YUV422	8000*6000
		YUV440	8000*6000
		YUV444	8000*6000
	Progressive	YUV400	Ширина <= 8000 и высота <= 6000
		YUV420	
		YUV422	
		YUV440	
		YUV444	

- Рекомендация: Ограничить поддержку размера файлов BMP и JPG progressive.
- Поддержка разрешения BMP до 1600x1200.
- Поддержка разрешения JPEG progressive до 1600x1200.

Office

Нажмите на кнопку ◀, ▶, ▲ или ▼ для выбора документа, а затем нажмите на кнопку “←” на клавиатуре проектора или **Enter** на пульте ДУ, чтобы вызвать средство просмотра документов.





Нажмите на кнопку ◀, ▶, ▲ или ▼ для выбора функции управления на экране, а затем нажмите на кнопку “←” на клавиатуре проектора или **Enter** на пульте ДУ для выполнения функции управления.

В следующей таблице показаны значки и функции кнопок управления.

Значок функции	Описание функции
	Увеличение или уменьшение Примечание. Увеличение по умолчанию устанавливается системой.
	<ul style="list-style-type: none"> • Панорамирование при увеличении • Переход на предыдущую или следующую страницу после исчезновения панели инструментов (не поддерживается в режиме увеличения)
	По высоте, По ширине, По размеру экрана

МУЛЬТИМЕДИА

Значок функции	Описание функции
страница: 1000 / 1000	Текущая страница/ Всего страниц
 /  (на пульте ДУ)	<ul style="list-style-type: none"> Переход на предыдущую или следующую страницу Переключение листов в Excel

Формат документов

Формат файла	Поддержка версий	Ограничение по количеству страниц/ строк	Ограничение по размеру	Примечание
Adobe PDF	PDF 1.0	До 1000 страниц в файле	До 75 МБ	-
	PDF 1.1			
	PDF 1.2			
	PDF 1.3			
	PDF 1.4			
MS Word	British Word 95	Поскольку средство просмотра Office не загружает все страницы файла MS Word одновременно, не существует очевидных ограничений по количеству страниц и строк	До 100 МБ	Не поддерживается полужирный текст на китайском языке (упрощенное письмо)
	Word 97, 2000, 2002, 2003			
	Word 2007 (.docx), 2010 (.docx)			
MS Excel	British Excel 5, 95	Ограничение по количеству строк: до 595	До 15 МБ	Не поддерживается защита листов паролем
	Excel 97, 2000, 2002, 2003	Ограничение по количеству столбцов: до 256		
	Excel 2007 (.xlsx), 2010 (.xlsx)	Листов: до 100		
	Office XP Excel	Примечание. Указанные выше три ограничения не могут одновременно применяться к одному файлу excel.		
MS PowerPoint	British PowerPoint 97	До 1000 страниц в файле	До 19 МБ	Не поддерживается режим показа слайдов
	PowerPoint 2000, 2002, 2003			
	PowerPoint 2007 (.pptx)			
	PowerPoint 2010 (.pptx)			
	Office XP PowerPoint			
	Презентация PowerPoint- -2003 и предыдущих версий (.pps)			
	Презентация PowerPoint- -2007 и 2010 (.ppsx)			

Примечание. Анимация в PowerPoint не поддерживается.

МУЛЬТИМЕДИА

USB Display (мобильное устройство подключается прямо к разъему USB)


Дублирование экрана с помощью кабеля USB

Подключив устройство к проектору зарядным кабелем USB, можно выполнять дублирование экрана iOS или Android. Удобная и несложная передача содержимого на большой экран.



Примечание.

- Для функции *USB Display* требуется проводное подключение интеллектуального устройства к проектору.
- Подключив устройство к проектору зарядным кабелем *USB*, можно выполнять дублирование экрана *iOS* или *Android*. Удобная и несложная передача содержимого на большой экран.
- Для использования функции дублирования экрана на устройства *Android* потребуется загрузить бесплатное мобильное приложение.

Для воспроизведения экрана интеллектуального устройства на проекторе выполните следующие действия:

1. Подключите один конец кабеля питания к проектору, а другой конец - к сетевой розетке. Затем включите проектор кнопкой “”, расположенной на клавиатуре проектора или пульте ДУ.
2. Выполните любое из следующих действий:

Для iOS:

- a) Нажмите на кнопку  на клавиатуре проектора или  на пульте ДУ и выберите **USB Display**. Открывается страница **USB Display**.



- b) Подключите интеллектуальное устройство к проектору кабелем USB. Экран интеллектуального устройства автоматически отображается на проекторе.

МУЛЬТИМЕДИА

Для Android:

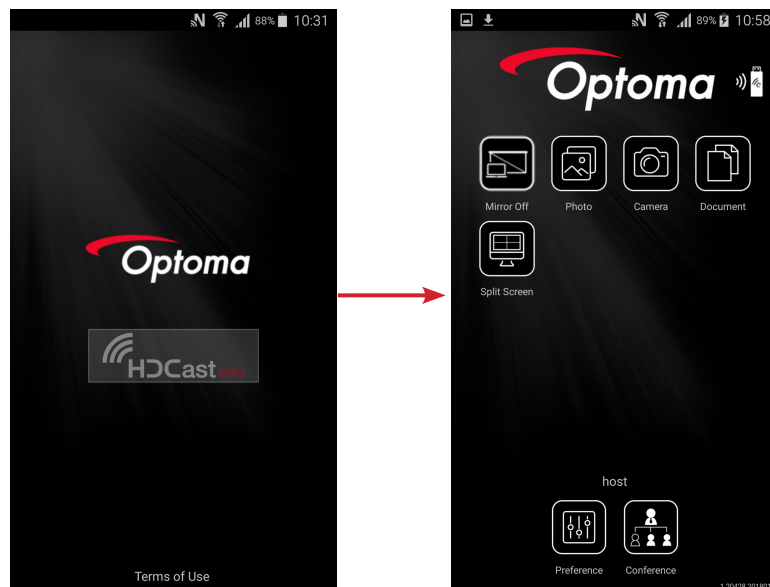
а) Скачайте приложение **HDCast Pro** из Google Play и установите его в интеллектуальное устройство.

б) Нажмите на кнопку **Настройки > Дополнительно** и включите **USB Tethering** на интеллектуальном устройстве.

Примечание. Расположение функции проводного подключения зависит от интеллектуального устройства.

с) Подключите интеллектуальное устройство к проектору кабелем USB.

д) Откройте приложение HDCast Pro на интеллектуальном устройстве и коснитесь значка HDCast Pro. Экран интеллектуального устройства отображается на проекторе.



Примечание.

- Поддерживается операционная система Android версии 5.0 или выше и рекомендуется использовать ЦП с четырьмя ядрами и более.
- Для подключения линейного выхода мобильного звукового контента требуется 3,5 мм разъем для телефона или динамиков.
- USB Display не поддерживает приложения с DRM (управлением цифровыми правами).
- Используйте стандартные кабельные принадлежности, поставляемые в комплекте с интеллектуальным устройством.
- Интеллектуальные устройства, поддерживающие USB тип C, могут не поддерживать функцию USB Display. Для функции USB Display используется интерфейс USB 2.0.



МУЛЬТИМЕДИА

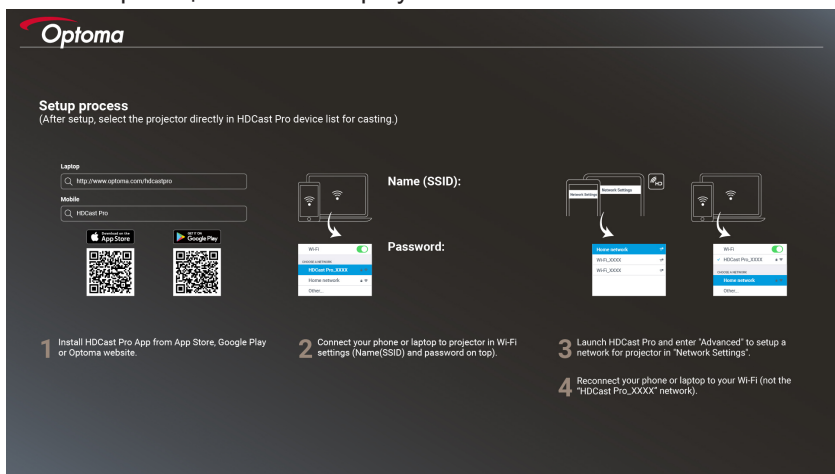
Network Display

Беспроводное проецирование с помощью приобретаемого отдельно аппаратного ключа WiFi

С помощью приобретаемого отдельно аппаратного ключа WiFi и бесплатного мобильного приложения можно подключаться к ноутбуку, планшету или мобильному устройству по беспроводной связи и проецировать содержимое на большой экран. К проектору можно одновременно подключить до 4 устройств. Воспроизведение по WiFi позволяет устранить путаницу кабелей и повышает универсальность соединения.

Для воспроизведения экрана интеллектуального устройства на проекторе выполните следующие действия:

1. Подключите один конец кабеля питания к проектору, а другой конец - к сетевой розетке. Затем включите проектор кнопкой "⏻", расположенной на клавиатуре проектора или пульте ДУ.
2. Нажмите на кнопку  на клавиатуре проектора или  на пульте ДУ и выберите **Network Display**. Открывается страница Network Display.

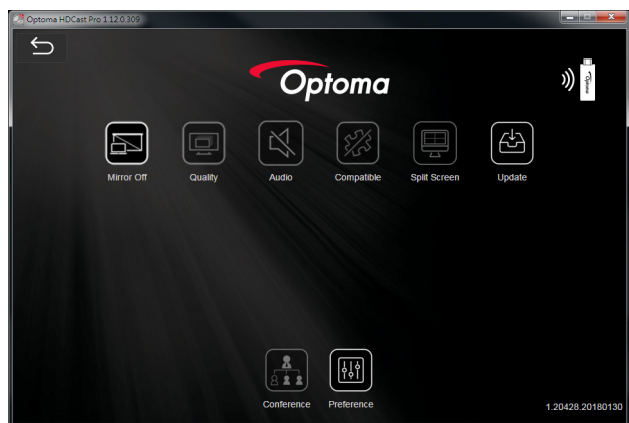
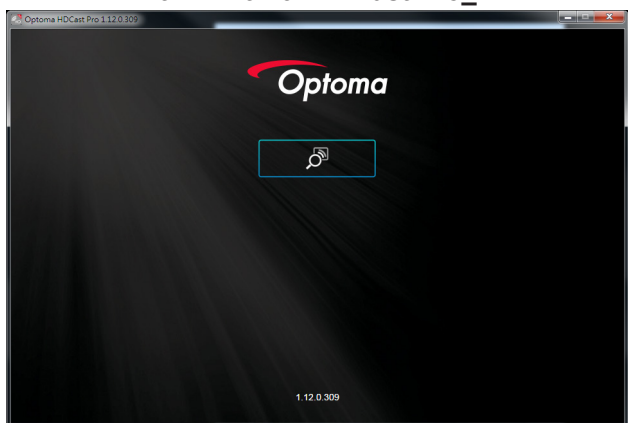


3. В зависимости от операционной системы, установленной на вашем мобильном устройстве, откройте App Store (iOS) или Google Play и установите приложение **HDCast Pro** на интеллектуальное устройство. Если используется ноутбук, скачайте приложение **HDCast Pro** с веб-сайта www.optoma.com/hdcastpro.

4. Подключите аппаратный ключ Wi-Fi (дополнительная принадлежность) к проектору.
5. Подключите интеллектуальное устройство или ноутбук к проектору через Wi-Fi. Ниже представлен пример параметров подключения.
 - SSID проектора: **HDCastPro_XXX**
 - Пароль к Wi-Fi: **XXX**

Примечание. Значения SSID проектора и пароля к Wi-Fi зависят от подключенного аппаратного ключа Wi-Fi.

6. Откройте приложение **HDCast Pro** на интеллектуальном устройстве или ноутбуке и настройте **Настройки сети** в меню Расш. настр., чтобы установить подключение к проектору.
7. Подключите интеллектуальное устройство или ноутбук к выбранной точке доступа Wi-Fi, отличной от **HDCast Pro_XXX**.



МУЛЬТИМЕДИА

Поддержка функций

Устройство	Функция	Ограничение
Ноутбук	Зеркальное отображение	Windows 10 Примечание. Режим расширения не поддерживается.
	Разделение экрана	
iOS	Фото	Дублирование экрана и видео содержимое не поддерживаются
	Документ	
	Камера	
	Разделение экрана	
Android	Зеркальное отображение	Видео контент не поддерживается
	Фото	
	Документ	
	Камера	
	Разделение экрана	

Требования к системе

Операционная система/ элемент	Требование
Windows:	
ЦП	Двухъядерный Intel Core i 2,4 ГГц
Память	DDR 4 ГБ и более
Видеокарта	VRAM 256 МБ и более
Операционная система	Windows 7 / 8.0 / 8.1 / 10 или выше
Примечание.	
<ul style="list-style-type: none"> Процессоры ATOM и Celeron не поддерживаются. Операционные системы с начальной версией не поддерживаются. Режим расширения может не поддерживаться некоторыми ноутбуками с операционной системой Windows 10. 	
Mac:	
ЦП	Двухъядерный Intel Core i 1,4 ГГц или выше Примечание. PowerPC не поддерживается.
Видеокарта	Видеокарта Intel, nVIDIA или ATI с VRAM 64 МБ и более
Операционная система	Mac OS X 10.11 или выше
Примечание. Убедитесь в том, что версия операционной системы не устарела.	
iOS:	
iOS	iOS 10 или выше
Устройство	Все модели iPhone™ после iPhone 5
	Все модели iPad™ после iPad mini 2
ЗУ	Не менее 40 МБ свободного места в памяти
Android:	
Phone/Pad	Android 5.0 или выше с ОЗУ 1 ГБ
Разрешение	WVGA ~ 1080p
ЦП	Четыре или более ядер
ЗУ	Не менее 40 МБ свободного места в памяти

